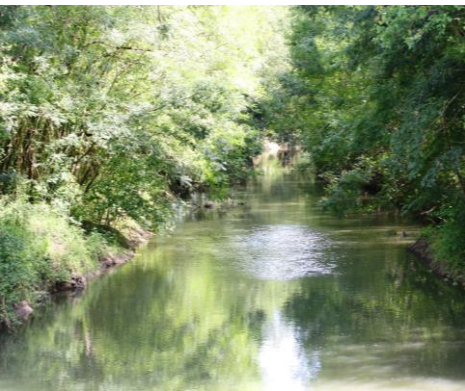




La Loutre d'Europe en toute intimité !

Une espèce emblématique, protégée par le
réseau européen Natura 2000

Sophie DUHAUTOIS, LPO



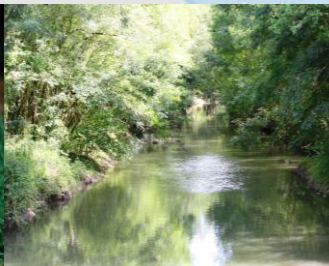
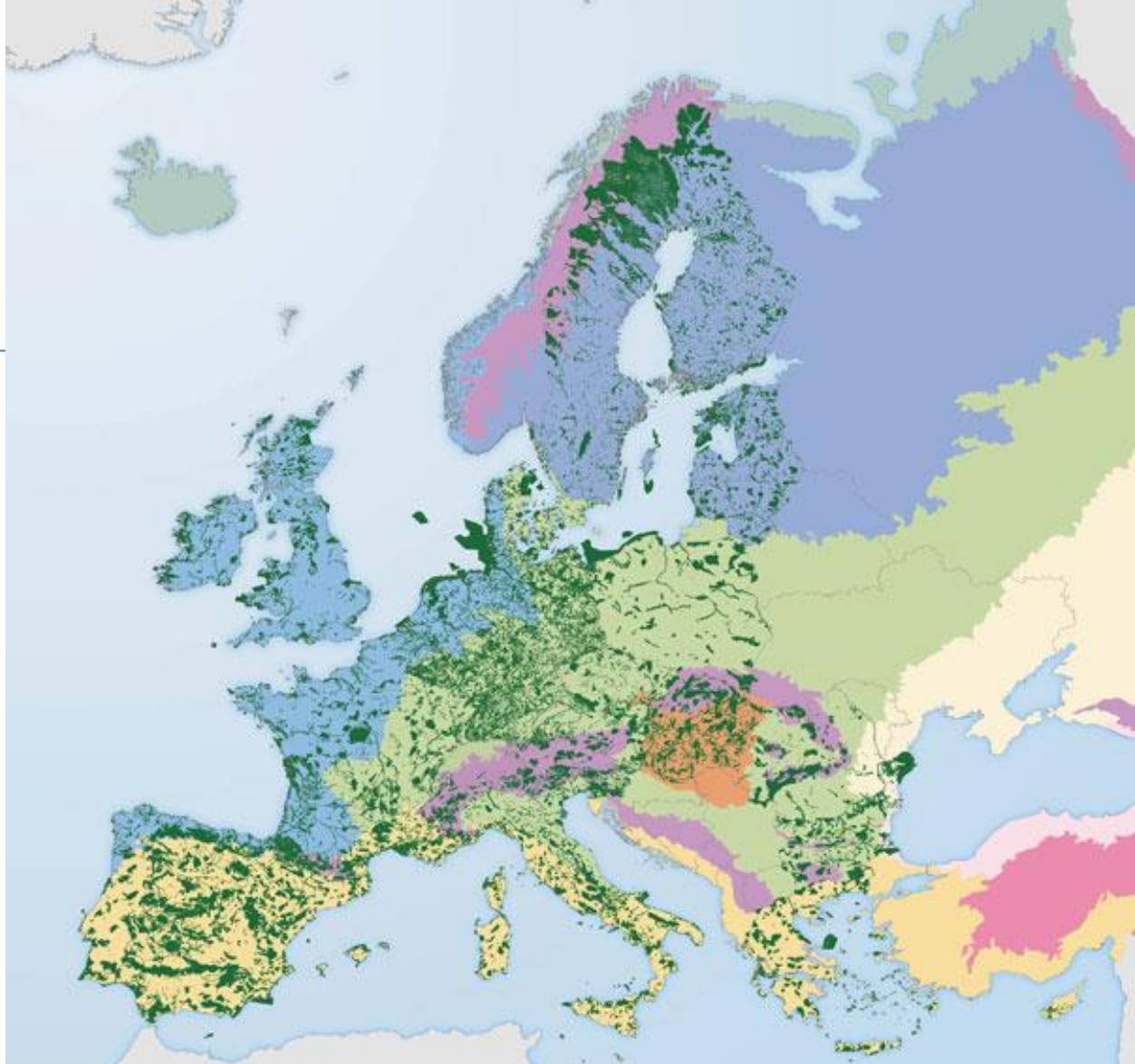
Natura 2000, un réseau européen

En Europe

27 308 sites soit 104 millions
d'hectares

En France

1 758 sites dont 209 sites
marins, soit 12,60% du
territoire terrestre français



Natura 2000 & le bassin versant de la Charente



La vallée de l'Antenne

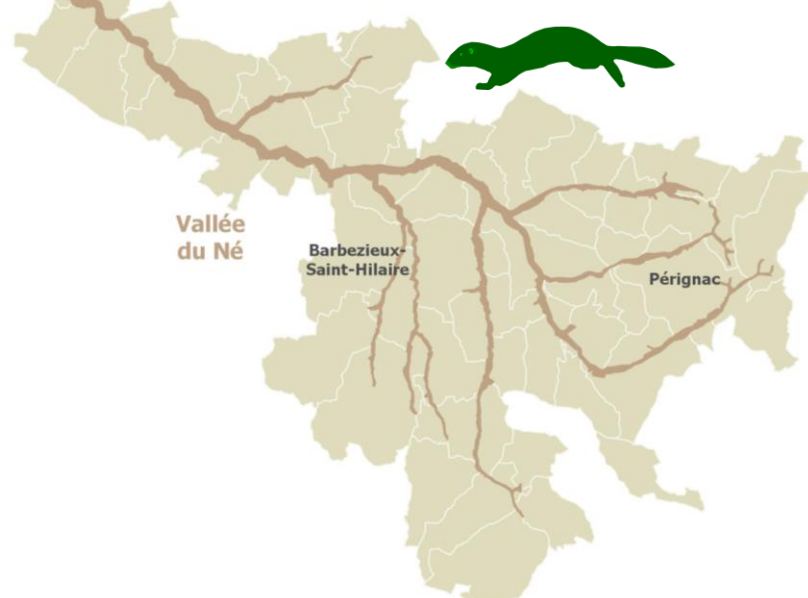
1 205 ha dont 663 ha en Charente et 547 ha en Charente-Maritime
29 communes



AGIR pour la BIODIVERSITÉ

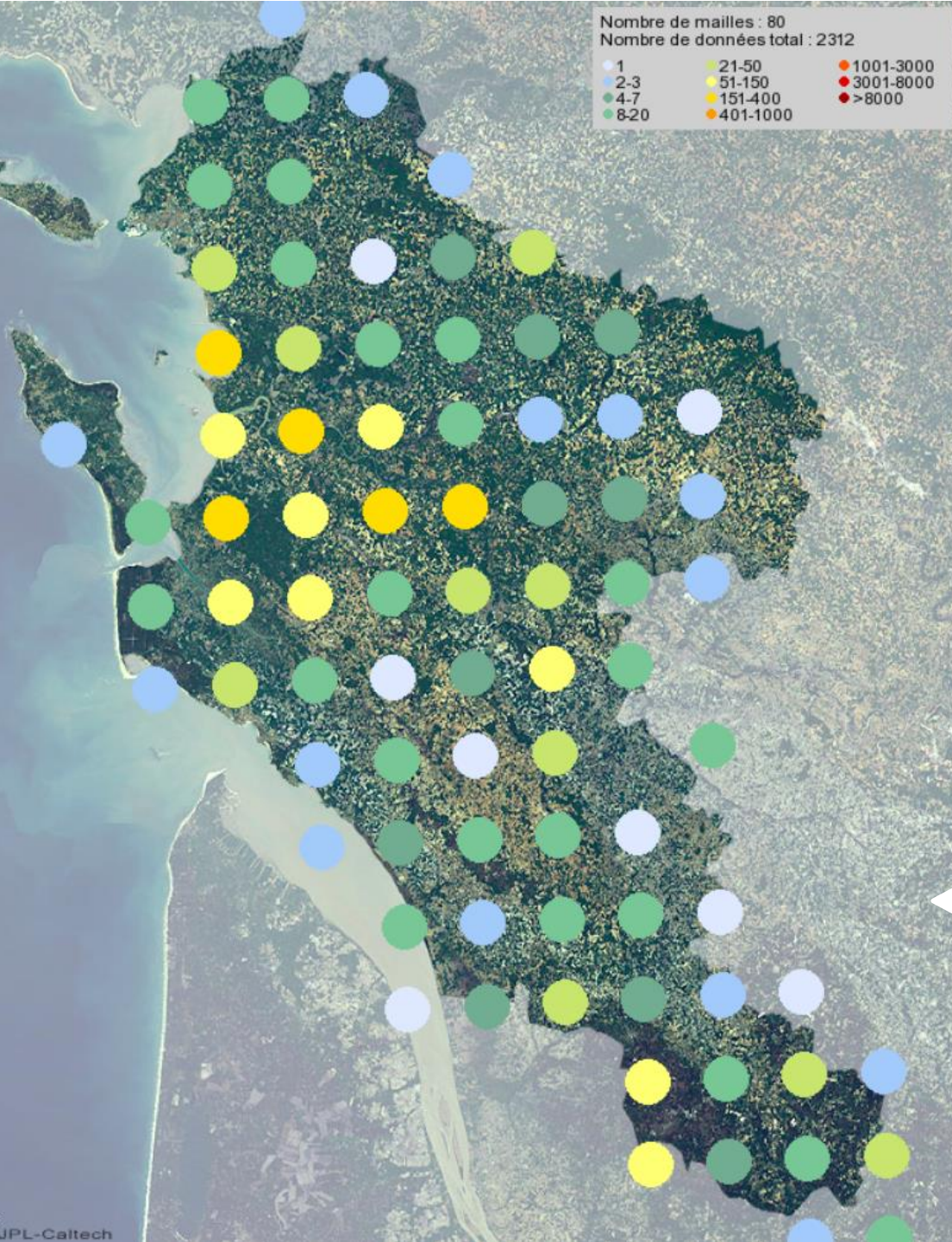
La moyenne vallée de la Charente, des Seignes et du Coran

7 000 hectares
34 communes



La vallée du Né

4 617 ha, dont 4 234 ha en Charente et 383 ha en Charente-Maritime
57 communes



AGIR pour la
BIODIVERSITÉ



La Loutre en Charente-Maritime



<http://www.faune-charente-maritime.org>

Observations de la
loutre dans le
département entre
2007 et 2016



La Loutre d'Europe, une espèce menacée

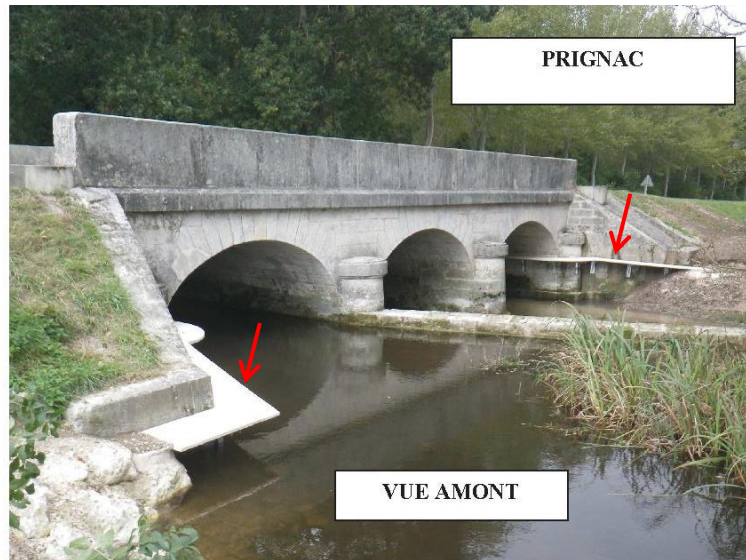
- Des menaces multiples :
 - **Mortalité par collision routière**
 - Pollution de son habitat (pollution des cours d'eau ...)
 - Destruction de son habitat (zones humides, destruction des gîtes, ...)
 - Raréfaction des proies
 - Dérangement (femelles)
 - ...



→ 151 loutres et 2
visons tués sur les routes
entre 2000 et 2012

Des actions pour préserver la Loutre

Le CD 17
aménage des
ponts pour la
petite faune sur
la commune de
Prignac
(vallée de
l'Antenne)



Des actions pour préserver la Loutre

Le CD 17
aménage des
ponts pour la
petite faune
sur la
commune de
Germignac
(vallée du Né)



Pont de Beaulieu



Pont d'Aleigne

Des banquettes efficaces pour la Loutre



*Une Loutre accompagnée de ses loutrons
passe sous l'A10 en 2015*



Des actions pour préserver la Loutre



Conservation d'un boisement humide sénescents dans la vallée du Né
© S. Duhautois

Restaurer et
conserver les
habitats de la
Loutre



Restauration d'une ripisylve dans la vallée de l'Antenne par le
SYMBA © SYMBA

Augmenter les
ressources
trophiques



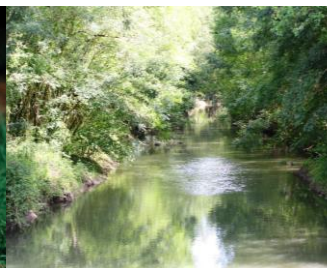
Restauration d'une mare dans le bois du grandin © L. Caud



Restauration d'une frayère à brochets à Saintes © J. Coulombier

Préserver la loutre... mais pas que ...

La Loutre
d'Europe,
une « espèce
parapluie »



Vous aussi, vous pouvez agir ...

- ✓ Vous possédez une ou plusieurs parcelles situées en site Natura 2000 ?

Contactez-nous !
Sophie Duhautois
Animatrice Natura 2000
Tel. 05 46 82 12 34
sophie.duhautois@lpo.fr

Les Contrats
Natura 2000

Engagement sur des pratiques environnementales entraînant un **surcoût**



**Contrats
rémunérés
sur 5 ans**

La Charte
Natura 2000

Valorisation de **bonnes pratiques**



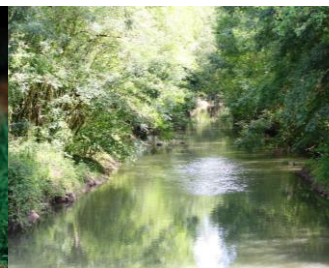
**Engagements
sur 5 ans**

**Dans les 2 cas :
possibilité
d'exonérations
fiscales (TFNB)**



Vous avez observé une Loutre ou un Vison en bordure de route ?

Connectez-vous sur
www.faune-charente-maritime.org
ou transmettez-nous directement vos
observations



Journée mondiale des zones humides

2 février 2016

Les zones humides
pour notre avenir



Merci de votre attention!

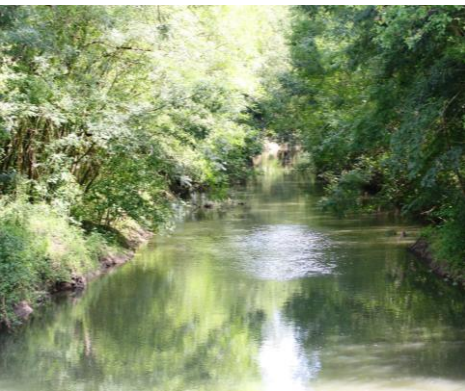
Suivez les
actions de la
LPO sur
www.lpo.fr

N'hésitez pas à consulter les sites web Natura 2000 :

<http://valleedune.n2000.fr>

<http://pc70valcharente.n2000.fr>

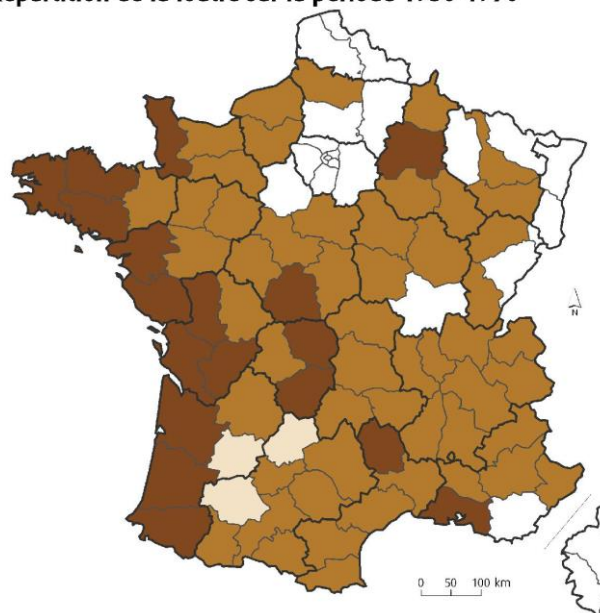
<http://valleedelantenne.n2000.fr>



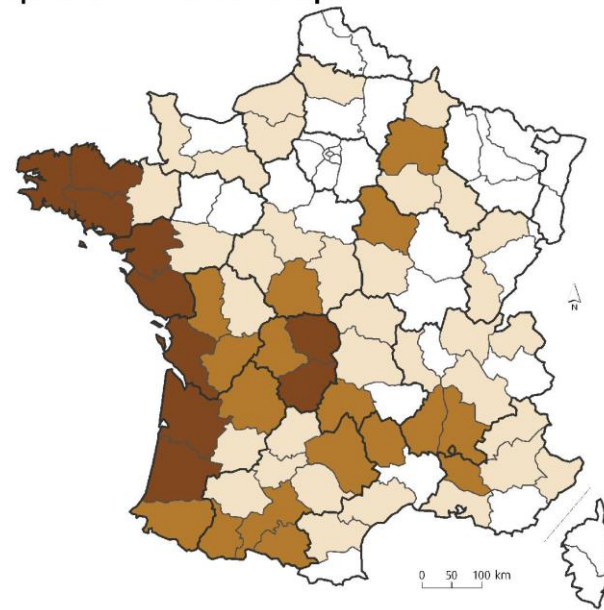
Répartition de la loutre sur la période 1900-1930



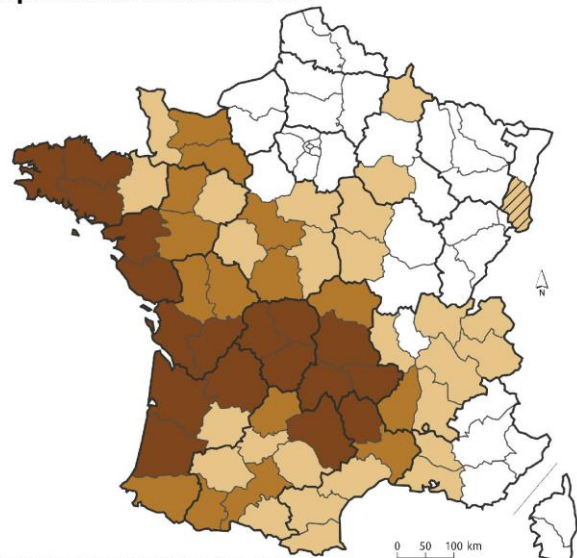
Répartition de la loutre sur la période 1950-1970



Répartition de la loutre sur la période 1970-1980



Répartition de la loutre en 2012



Répartition de la Loutre en France de 1900 à nos jours

- Niveau de présence (nombre de départements)
- Espèce présente sur la majorité du département (18)
 - Populations clairsemées (15)
 - Individus isolés ou rares (27)
 - Espèces absentes (36)
 - ▨ Population réintroduite

