



AGIR pour la
BIODIVERSITÉ

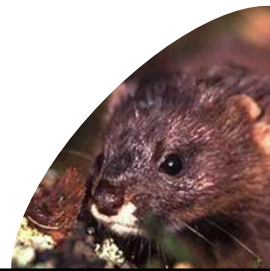


Site Natura 2000
« Vallée du Né et ses principaux affluents » (n°FR5400417)

Comité de pilotage

Sophie DUHAUTOIS

28 juin 2016
Blanzac-Porcheresse



Ordre du jour

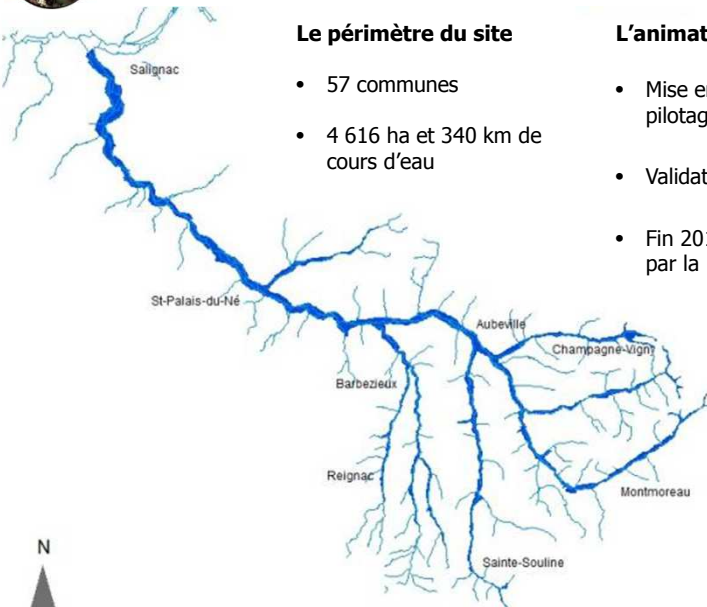


1. Le site Natura 2000 de la vallée du Né : rappels
2. Bilan de la première année d'animation du nouveau marché public
3. Perspectives



AGIR pour la
BIODIVERSITÉ

La vallée du Né





Le périmètre du site

- 57 communes
- 4 616 ha et 340 km de cours d'eau

L'animation du site

- Mise en place du comité de pilotage en avril 2005
- Validation du DOCOB en 2009
- Fin 2012 : début de l'animation par la LPO

La vallée du Né



Cours d'eau

Une mosaïque de milieux



Boisement alluvial naturel (Aulnaie-frênaie)



Prairies humides






La vallée du Né

13 espèces d'intérêt communautaire

Pourquoi espèce d'intérêt communautaire ?

- **menacés** de disparition,
- **vulnérables** aux modifications de leurs habitats,
- **rares** : populations faibles, répartition locale restreinte,
- **spécifiques** : habitats, régimes alimentaires



La vallée du Né

Des mammifères semi-aquatiques emblématiques de la vallée



La Loutre d'Europe, *Lutra lutra*



Le Vison d'Europe*, *Mustela lutreola*





Les objectifs de conservation

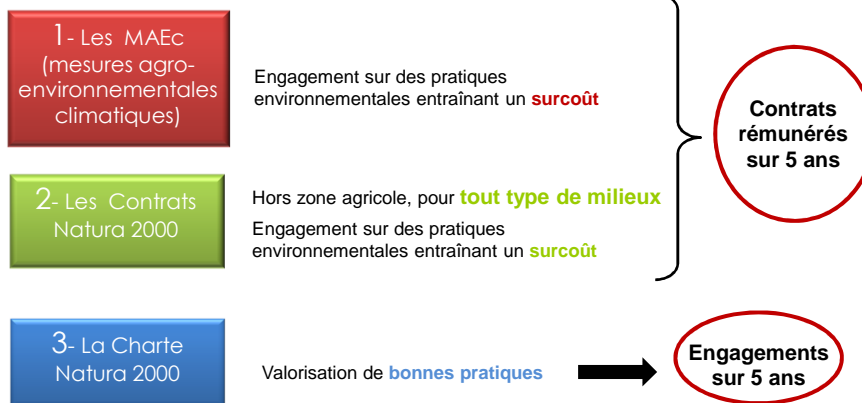
Maintenir et améliorer l'état de conservation des espèces animales et des habitats naturels d'intérêt communautaire présents au sein du site Natura 2000

Cela dépend notamment de :

- l'amélioration de la ressource en **eau** en termes de **quantité** et de **qualité**,
- la recherche de solutions concertées, adaptées aux activités économiques et à la conservation de la diversité biologique.



Les outils Natura 2000



Dans les 3 cas : possibilité d'exonérations fiscales (TFNB)





Les actions contractuelles en milieu forestier

Appui technique du CETEF
auprès de la structure animatrice



- **Sensibilisation** et **information** des propriétaires forestiers
- Optimisation des adhésions aux chartes et des signatures de contrats Natura 2000 forestiers
- Intégration des enjeux de conservation dans la gestion forestière
- **Assistance technique** générale





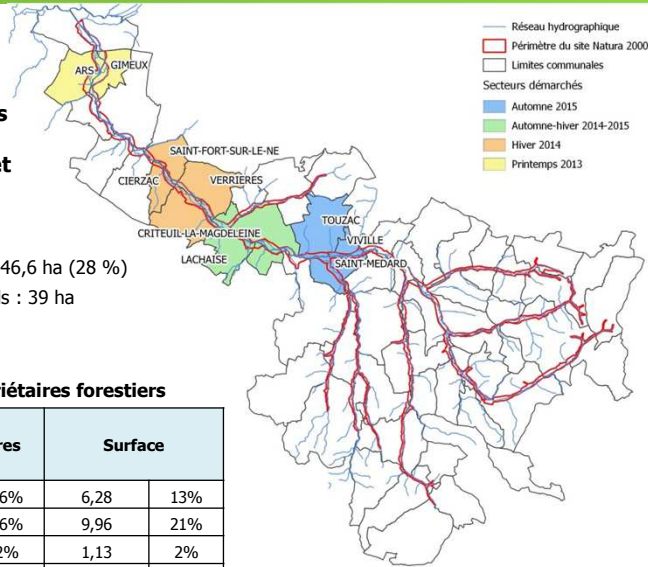
Les actions contractuelles en milieu forestier

Démarchage des propriétaires forestiers sur les communes de Saint-Médard, Viville et Touzac

- Surface totale : 165 ha
- Surface boisée cadastrée : 46,6 ha (28 %)
- Surface Boisements naturels : 39 ha

Répartition des propriétaires forestiers

Superficie des propriétés forestières	Propriétaires		Surface	
	N	%	ha	%
< 0,50 ha	32	56%	6,28	13%
0,50 à 1 ha	15	26%	9,96	21%
1 à 1,50 ha	1	2%	1,13	2%
>1,50 ha	9	16%	29,2	63%
Total	57		46,57	



Les actions contractuelles en milieu forestier

Bilan des engagements dans la charte Natura 2000 en 2015

- **10 propriétaires** rencontrés individuellement
- **5 nouvelles chartes engagées**, pour une surface de **16 hectares**
- **87%** des chartes engagées en 2016 pour des peupleraies





Les actions contractuelles en milieu forestier

D'autres actions en faveur des boisements alluviaux naturels

Promotion des plantations de haies et amélioration des boisements naturels alluviaux

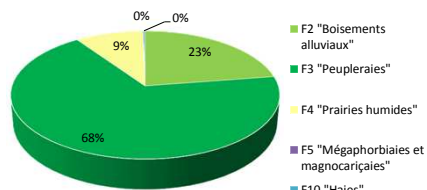
→ Action menée dans le cadre du contrat de bassin du Né



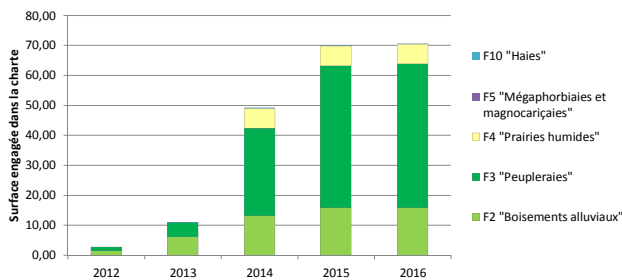
Les actions contractuelles en milieu forestier

Le bilan des chartes engagées

Répartition des types de chartes engagées



Evolution des surfaces cumulées engagées dans la charte Natura 2000



Au total, 28 propriétaires engagés dans la charte Natura 2000, pour une surface de 70 hectares





Les actions contractuelles en milieu forestier

Les contrats Natura 2000

- 1 projet de contrat Natura 2000 porté par un propriétaire privé : création d'un ilot de sénescence
- 10 arbres sénescents à conserver pendant 30 ans
- Intérêt pour les insectes saproxyliques, les mammifères semi-aquatiques ...



La contractualisation hors milieux forestiers et hors milieux agricoles

Rencontre avec les collectivités du site Natura 2000

- Proposition de rencontres individuelles avec 9 communes du site Natura 2000
- 5 communes rencontrées : Germignac, Criteuil-la-Magdeleine, Saint-Martial-sur-le-Né, Salles d'Angles, Celles
- Transmission d'informations générales sur le site
- Proposition d'engagement dans la démarche au travers de la signature d'une charte Natura 2000 :
 - A05 Valorisation du patrimoine naturel
 - A06 Entretien des bords de route et de chemins
 - Voir éventuellement charte « milieux »





La gestion des espaces agricoles

Le Projet Agro-Environnemental et Climatique (PAEC) du Né

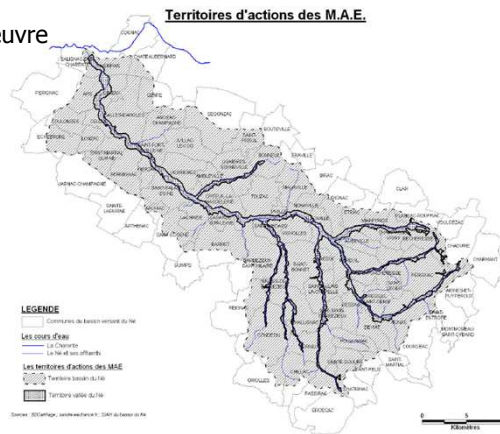
- ✓ Opérateur : SIAH du Né
- ✓ 2^{ème} année de mise en œuvre

Les mesures biodiversité :

Objectifs : maintien des surfaces en prairies favorables à la biodiversité

Mesure 1 : Création et entretien d'un couvert herbacé avec absence totale de fertilisation et retard de fauche au 1^{er} juillet

Mesure 2 : Gestion extensive des prairies, avec absence totale de fertilisation et retard de fauche au 1^{er} juillet



La gestion des espaces agricoles

Bilan provisoire de la contractualisation MAEC biodiversité

	Mesures	Bilan	Objectif PAEC
2015	Mesure « Enherbement de parcelle » :	75 hectares	22,5 hectares
	Mesure « Gestion extensive des prairies » :	36 hectares	
2016	Mesure « Enherbement de parcelle » :	14 hectares	135 hectares
	Mesure « Gestion extensive des prairies » :	23 hectares	





Restaurer la continuité écologique des cours d'eau

13 ouvrages hydrauliques sur 14 classés en liste 2 ont été aménagés en faveur de la continuité écologique



Les travaux au niveau de l'ouvrage du Pérat



L'ouvrage du Pérat avant travaux



L'ouvrage du Pérat après travaux



Restaurer la continuité écologique des cours d'eau

Les travaux au niveau de l'ouvrage du Pérat





Encourager la neutralisation des ouvrages d'art pour les mammifères semi-aquatiques

Les **collisions routières** sont l'unes des principales causes de mortalité du Vison et de la Loutre d'Europe



CHARENTE
LE DÉPARTEMENT

- Aménagement d'ouvrages d'art par le département lors de travaux de réfection des pont
- Assistance technique de l'animatrice Natura 2000 pour les aménagements



Encourager la neutralisation des ouvrages d'art pour les mammifères semi-aquatiques

- Certains ouvrages s'avèrent difficile à aménager ou présentent un risque très faible de collision pour le Vison



Pont sur le Collinaud

- D'autres sont aménagés

→ cas du moulin Trottard sur les communes d'Angeduc et Saint-Bonnet



Pose d'une banquette en rive droite en juin 2016



CHARENTE
LE DÉPARTEMENT





Communication, sensibilisation

□ Les animations

3 animations :

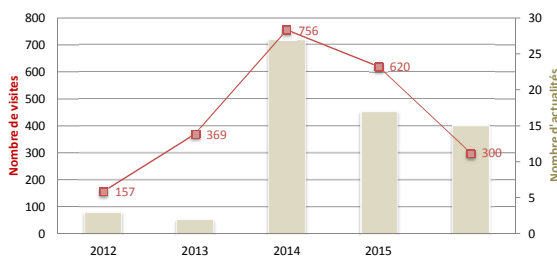
- Soirée de projection du film documentaire « la loutre ... en toute intimité » à l'occasion de la JMZH le 4 février 2016
- Sortie scolaire avec l'école primaire de Salles d'Angles le 14 juin 2016 (avec Charente Nature)
- Animation grand public sur les boisements alluviaux du marais d'Ars-Gimeux le 15 juin 2016 (en partenariat avec le CETEF de Charente et le SIAH du Né)



Communication, sensibilisation

□ La gestion du site internet

- ✓ Fréquentation moyenne (620 visites en 2015)
- ✓ Mise en ligne régulière d'actualités (17 actualités en 2015 et 15 actualités en 2016)



<http://valleedune.n2000.fr>

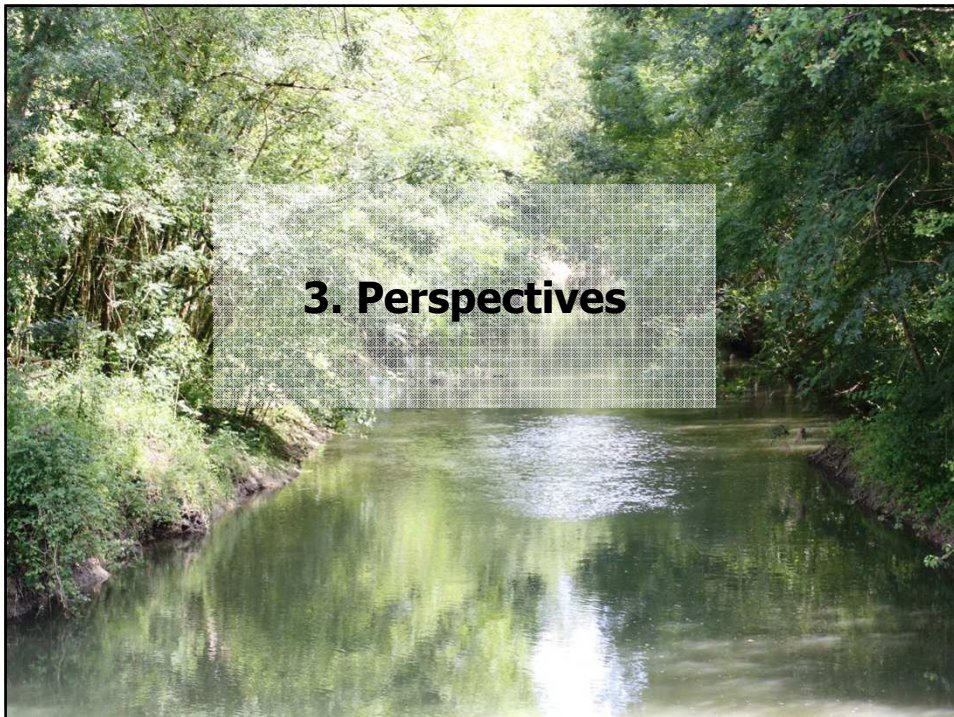




Communication, sensibilisation

□ La lettre d'information n°2

- ✓ Nouvelle mise en page
- ✓ 4 pages d'information sur le site Natura 2000 et ses actualités
- ✓ 1 guide technique des outils Natura 2000 (4 pages)



Perspectives

- ✓ Poursuivre le démarchage ciblé des propriétaires privés : valorisation des chartes Natura 2000 « milieux »
 - Nouveau secteur à démarcher : Salles d'Angles, Celles, Saint Martial, Germignac
- ✓ Proposer de nouvelles rencontres avec les communes
- ✓ Suivre les aménagements d'ouvrages d'art réalisés par le Département
- ✓ Poursuivre l'implication de la structure animatrice dans les projets d'importance liés à l'eau (SAGE, PGE...)
- ✓ Rôle de conseil environnement pour les porteurs de projets et assistance pour les évaluations des incidences Natura 2000



Merci de votre attention !



Sophie DUHAUTOIS
Animatrice Natura 2000
sophie.duhautois@po.fr
Tel. 05 46 83 60 83

Mathieu BERGERON
Technicien forestier au CETEF
mathieu.bergeron@foretpriveefrancaise.com
Tel. 05 45 69 23 27

