



AGIR pour la
BIODIVERSITÉ



Site Natura 2000

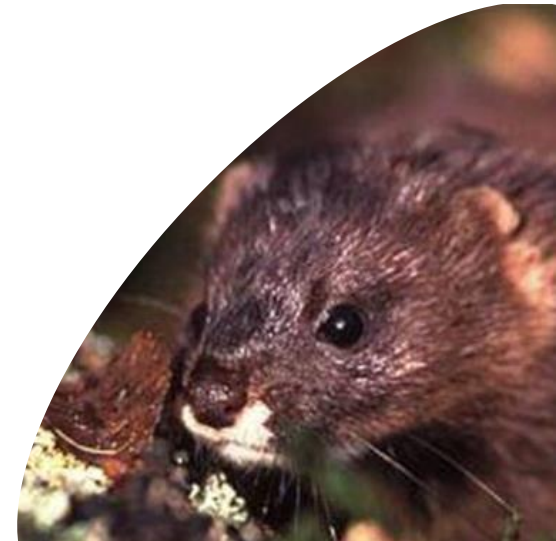
« Vallée du Né et ses principaux affluents »

(FR5400417)

COMITE DE PILOTAGE

20 mai 2015

Sophie DUHAUTOIS, LPO
Mathieu BERGERON, CETEF



1. Le site Natura 2000 de la vallée du Né : rappels
2. Bilan de la première phase d'animation
3. Perspectives



1. Le site Natura 2000 de la vallée du Né : rappels



Fiche d'identité

Directive :

Désigné au titre de la Directive Habitats, Faune, Flore en 2006

Départements concernés :

Charente, Charente-Maritime

Communes :

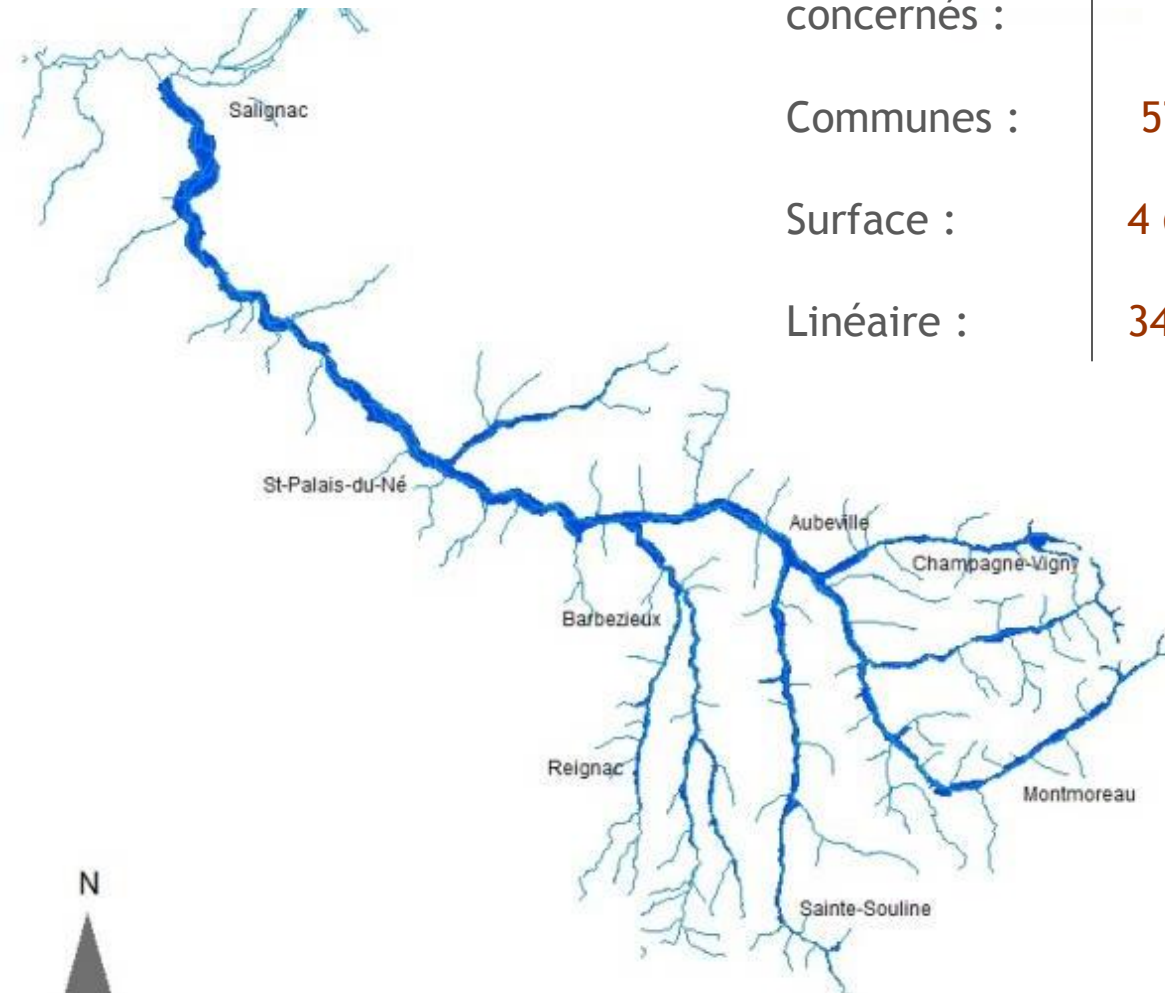
57 communes

Surface :

4 616 ha

Linéaire :

340 km de cours d'eau



→ **Mise en place du comité de pilotage en avril 2005**

→ **DOCOB validé en 2009**

→ **Fin 2012 : début de l'animation par la LPO**

Le réseau LPO en 2014

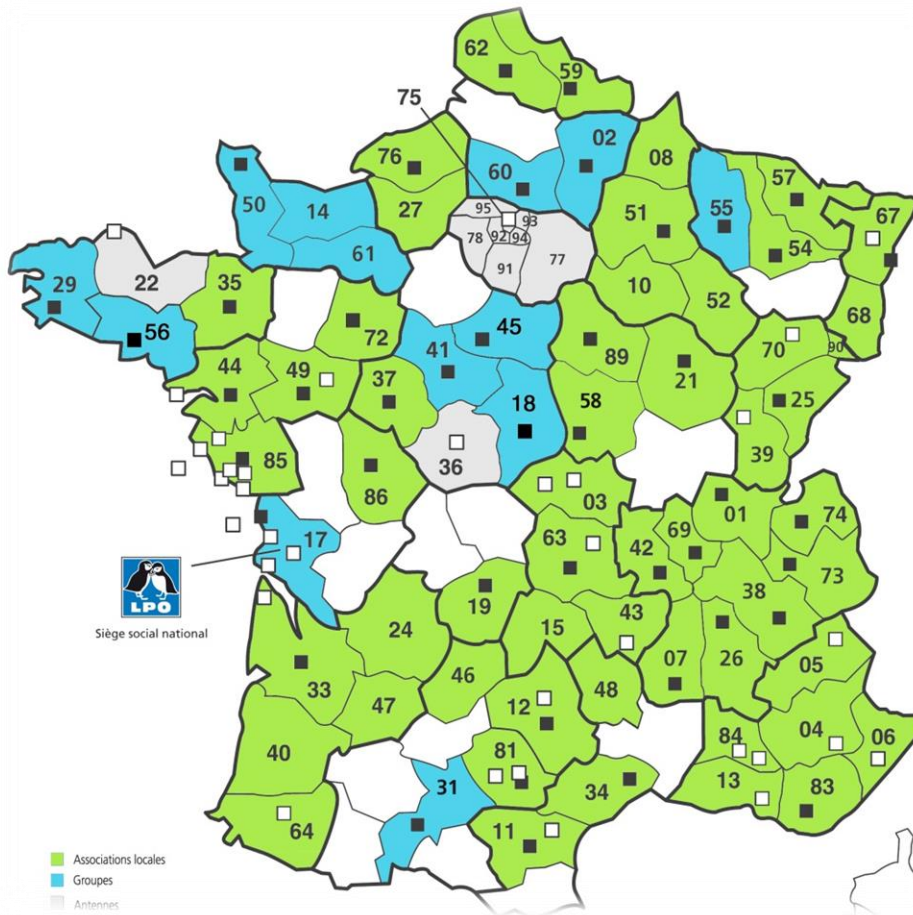
79 départements, 21 régions

35 associations locales

11 groupes

2 coordinations régionales

→ La LPO est animatrice de 15 sites
Natura 2000 en Poitou-Charentes



13 espèces d'intérêt communautaire

Barbastelle Loutre d'Europe

Petit rhinolophe

Vison d'Europe*

Murin de Daubenton

Cistude d'Europe Sonneur à ventre jaune

Agrion de Mercure

Cordulie à corps fin Gomphe de Graslin

Damier de la succise

Fadet des laïches

Lucane cerf-volant

Pourquoi espèce d'intérêt communautaire ?

- menacés de disparition,
- vulnérables aux modifications de leurs habitats,
- rares : populations faibles, répartition locale restreinte,
- spécifiques : habitats, régimes alimentaires

5 habitats d'intérêt communautaire

Végétation immergée des rivières (*Ranunculion fluiantis*)

Mégaphorbiaie mésotrophe collinéenne

Mégaphorbiaie eutrophe des eaux douces

Forêt mixte de chênes, d'ormes et de frênes des grands fleuves

Forêt de frênes et d'aulnes des grands fleuves médio-européens *



Céréaliculture et vigne

Activités prépondérantes

Elevage

Autrefois prédominante, aujourd'hui en net recul

Sylviculture

Populiculture, part relativement importante au sein de la vallée - Exploitation faible des taillis de frênes

Chasse et pêche

Activités bien présentes, malgré les nombreuses altérations de la ressource en eau

Tourisme rural

Riche patrimoine bâti, nombreux sentiers de randonnées....



Exploitation d'une peupleraie sur le secteur aval

➔ L'eau, un enjeu prépondérant

➔ Manque d'eau chronique

➔ Qualité dégradée



Maintenir et améliorer l'état de conservation des espèces animales et des habitats naturels présents

Les Objectifs du DocOb :

- **Maintenir l'existant** : habitats, espèces, fonctionnalités
 - Encourager les modes de gestion favorables
 - Reconquérir la **qualité des habitats** dégradés
 - **Sensibiliser** acteurs et population
- **Améliorer la connaissance**, évaluer les résultats



Les actions :

38 actions, selon **6 thématiques** :

- A. Gestion de l'eau et du réseau hydrographique,
- B. Gestion des habitats et habitats d'espèces d'intérêt communautaire non agricoles et non forestiers,
 - C. Gestion des espaces agricoles,
 - D. Gestion des habitats forestiers,
 - E. Information et communication,
- F. Suivi scientifique et évaluation des effets du DOCOB

1- Les MAEc
(mesures agro-
environnementales
climatiques)

Engagement sur des pratiques
environnementales entraînant un **surcoût**

2- Les Contrats
Natura 2000

Hors zone agricole, pour **tout type de milieux**
Engagement sur des pratiques
environnementales entraînant un **surcoût**

3- La Charte
Natura 2000

Valorisation de **bonnes pratiques**

**Contrats
rémunérés
sur 5 ans**

**Engagements
sur 5 ans**

Dans les 3 cas : possibilité d'exonérations fiscales (TFNB)

2. Bilan de la 1^{ère} phase d'animation

Synthèse des actions menées entre 2012 et 2015





Le contrat de bassin (SIAH du Né)

- Validation du contrat de bassin du Né en janvier 2015
- dont 2 actions proposées par la structure animatrice : sensibilisation des acteurs locaux par des formations thématiques + suivi de la végétation aquatique du Né

Le SAGE Charente (EPTB Charente)

- Participation de l'équipe N2000 de la LPO à l'élaboration du diagnostic (commissions géographiques, CLE)
- Participation de l'équipe N2000 de la LPO à l'élaboration de la stratégie du SAGE en 2014 (commissions thématiques, CLE)
- Perspectives : participation à l'élaboration du PAGD en 2015



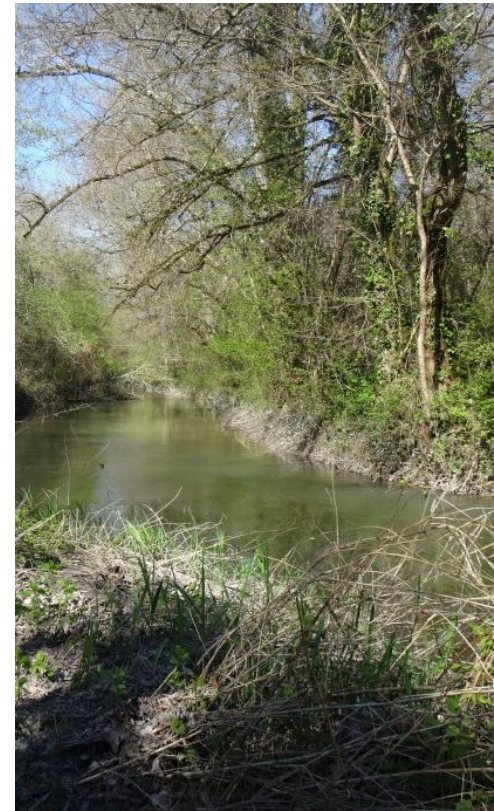
Intégrer les enjeux environnementaux des DOCOB dans le SAGE

Les contrats et chartes Natura 2000 en milieu forestier



Appui technique du CETEF auprès de la structure animatrice

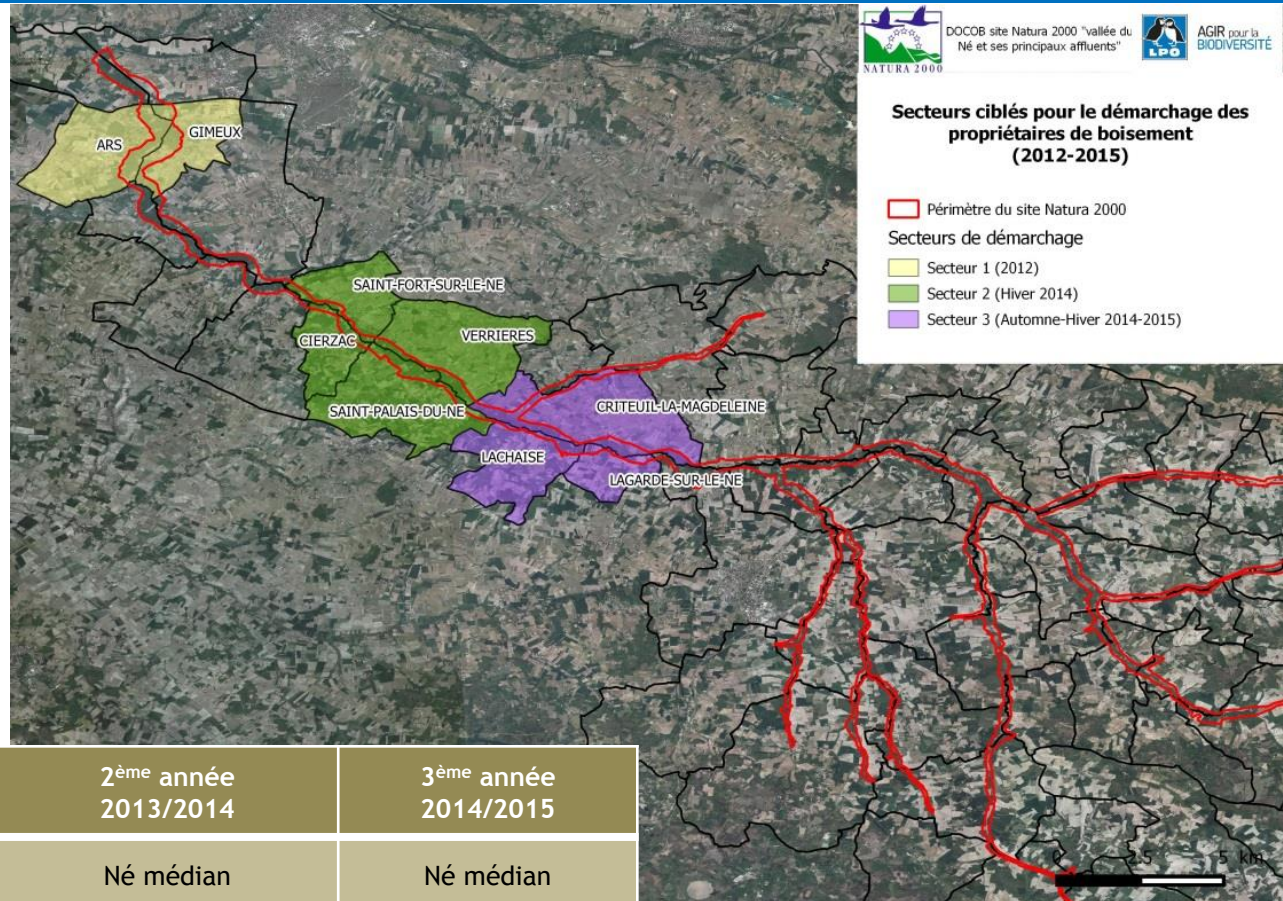
- Sensibilisation et information des propriétaires forestiers
- Optimisation des adhésions aux chartes et des signatures de contrats Natura 2000 forestiers
- Intégration des enjeux de conservation dans la gestion forestière
- Assistance technique générale



Le partenariat forestier :

- *mis à l'honneur lors du festival international de Ménagoute,*
- *finaliste du grand prix Natura 2000*

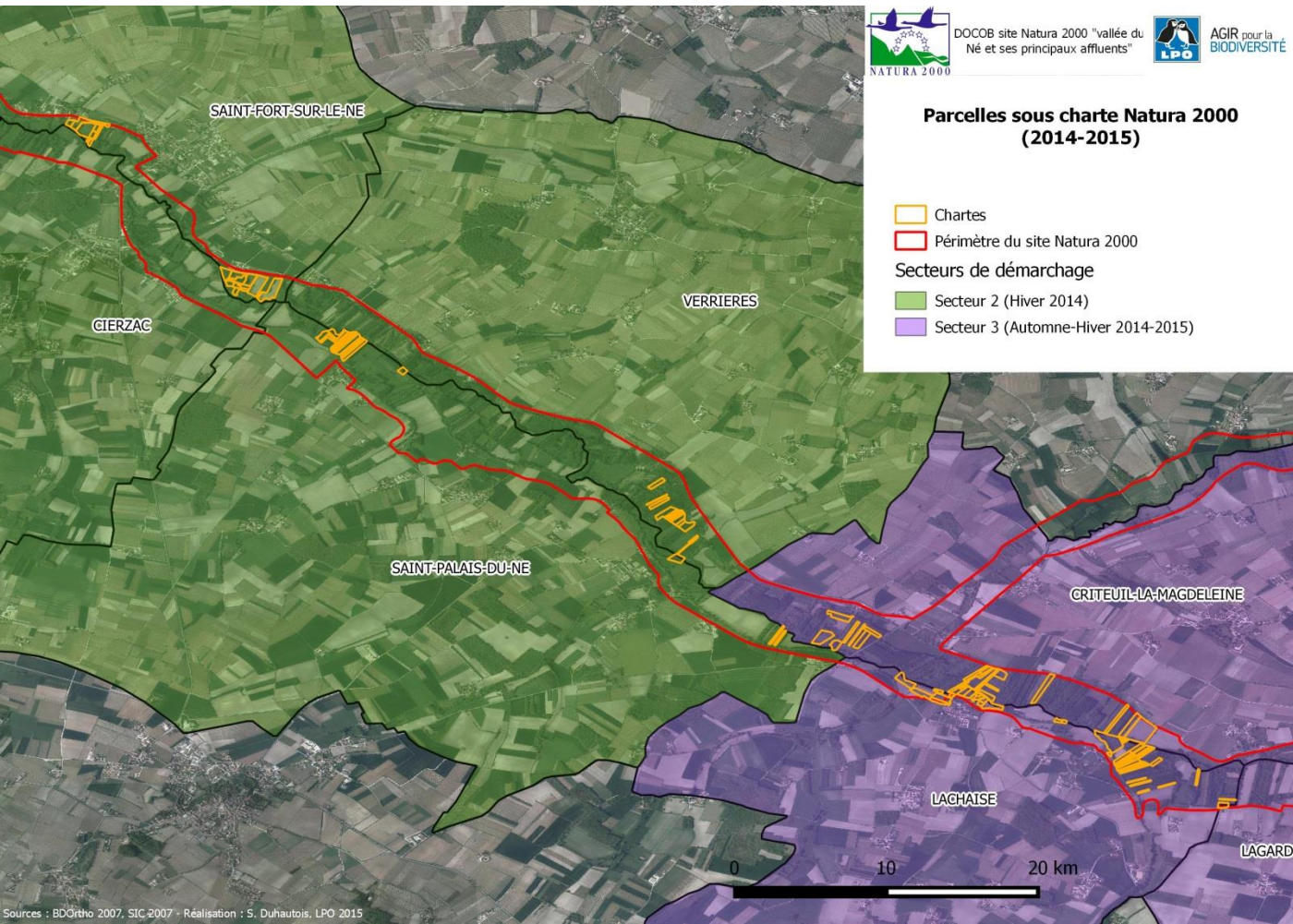
Bilan des démarchages des propriétaires forestiers



	1 ^{ère} année 2012/2013	2 ^{ème} année 2013/2014	3 ^{ème} année 2014/2015
Secteur ciblé	Marais d'Ars-Gimeux	Né médian	Né médian
Communes ciblées	Ars, Gimeux	Saint-Fort-sur-le-Né, Verrières, Saint-Palais- du-Né, Cierzac	Lachaise, Criteuil-la- Magdeleine, Lagarde- sur-le-Né
Surface minimum des propriétés boisées ciblées	Propriétaires de plus de 0,5 ha	Propriétaires de plus de 1,5 ha	Propriétaires de plus de 1,5 ha
Nombre de propriétaires informés par courrier	34 propriétaires	24 propriétaires	23 propriétaires
Nombre de propriétaires rencontrés	14 propriétaires	15 propriétaires	19 propriétaires

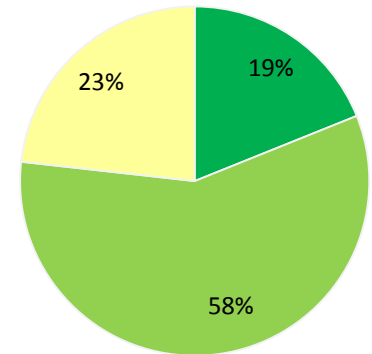
Résultats des démarchages 2014-2015 :

→ 43 ha contractualisés en 2014-2015 (surface sous charte)

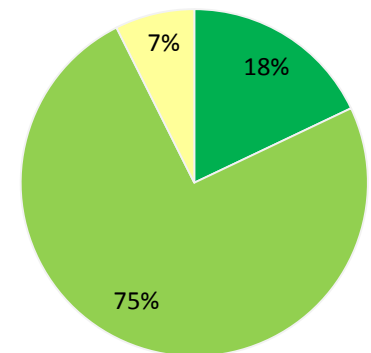


Hiver 2014

- Boisements alluviaux
- Pleupleraies
- Prairies humides

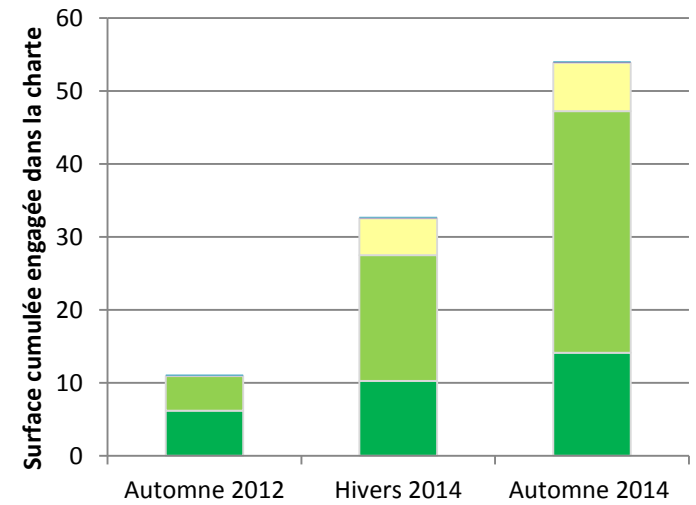
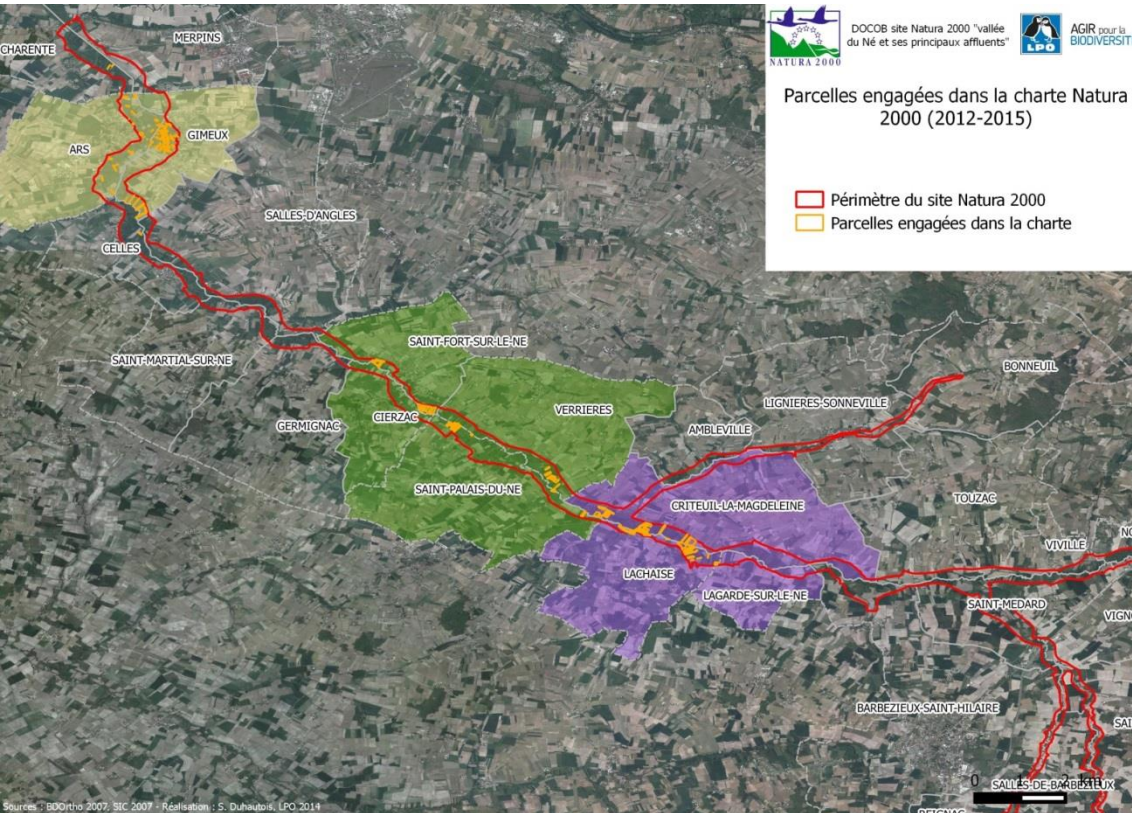


Automne-hiver 2014-2015



Bilan des démarchages 2012-2015 :

→ 54 ha sous charte Natura 2000



- Haies
- Mégaphorbiaies et magnocariçaiques
- Prairies humides
- Pleupleraies
- Boissements alluviaux



Bilan des contrats Natura 2000 :

→ 3 contrats Natura 2000 forestiers



Contrat forestier 'sénescence'



Contrat forestier 'création et restauration de frênes têtards'



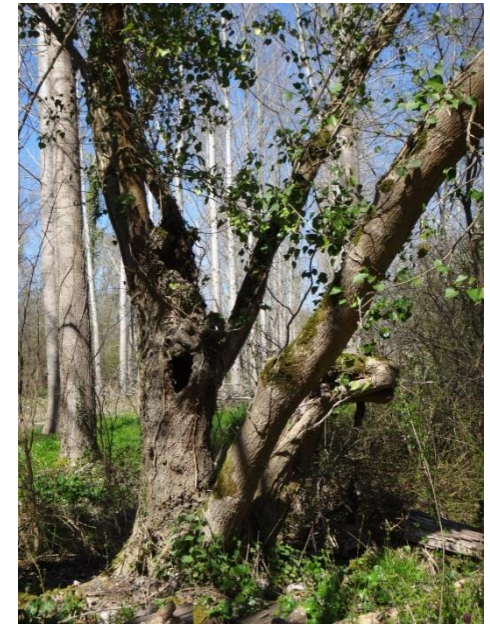
Contrat forestier 'îlot de sénescence' (en projet)

Zoom sur le projet de contrat de M. Mallet

→ Constitution d'un îlot de sénescence

→ 10 arbres sénescents à maintenir pendant 30 ans

→ Indemnisation du fond et des tiges sélectionnées



Intérêt pour la faune :

- Installation des **espèces cavicoles**
- Dégradation du bois mort par les **organismes saproxyliques**

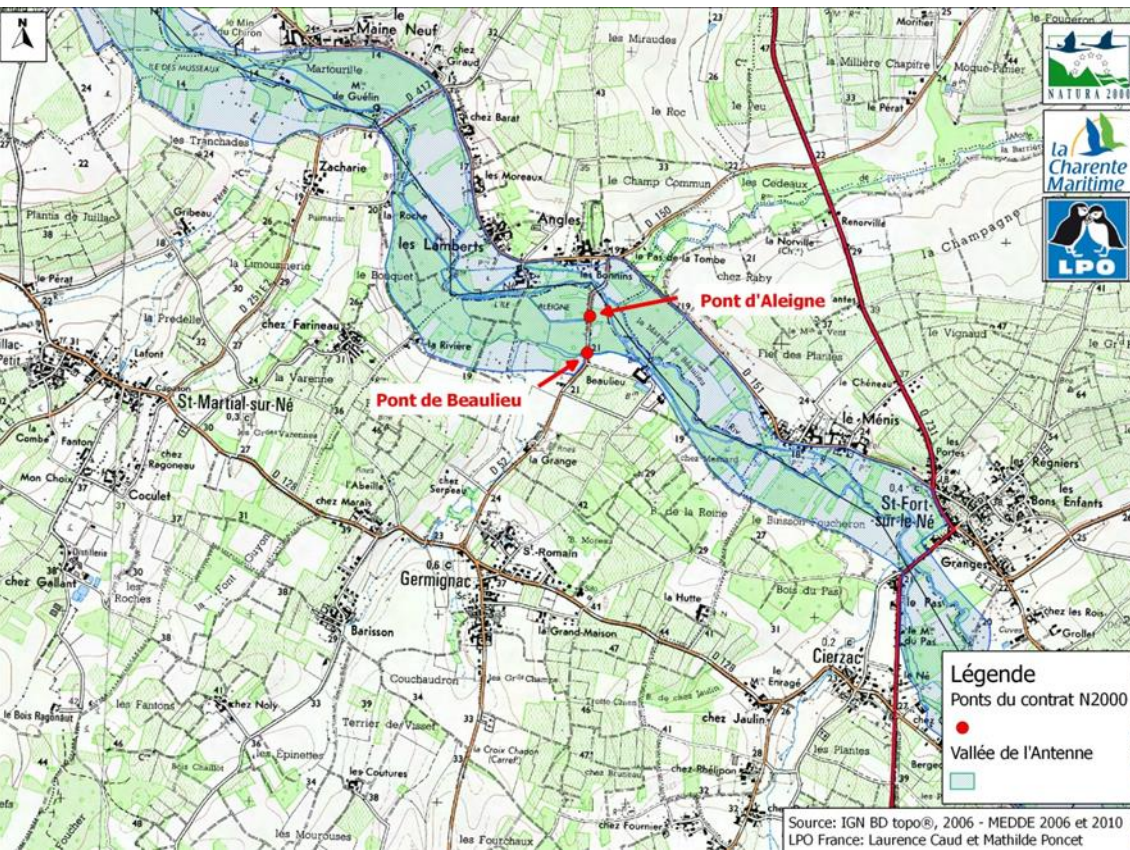
Recyclage du bois mort

Préservation d'un habitat d'intérêt communautaire

Contrat Natura 2000 pour l'aménagement de ponts à enjeu mammifères semi-aquatiques

Objectifs : réduire le risque de collision routière pour les mammifères semi-aquatiques (dont le Vison) et les espèces associées

→ Aménagement de 2 ouvrages à risque fort de collision routière pour le Vison en 2014



Aménagement
des ponts de
Beaulieu et
Aleigne
(commune de
Germignac)



(1) Pont de Beaulieu avant travaux



(1) Pont d'Aleigne avant travaux



(2) Pont de Beaulieu après travaux

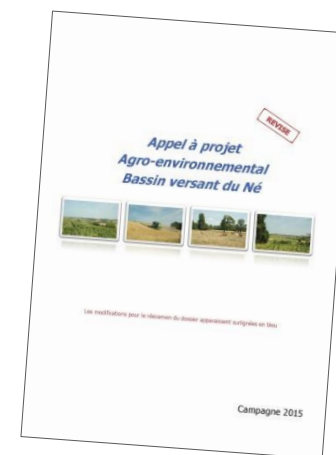
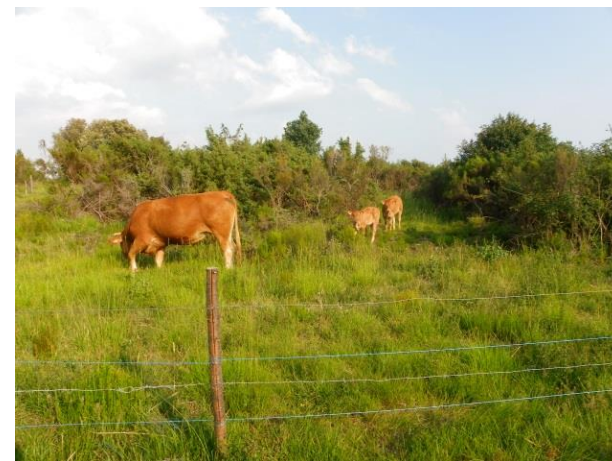


(2) Pont d'Aleigne après travaux

Le Projet Agro-Environnemental et Climatique (PAEC) du Né

- ✓ PAEC porté par le SIAH du Né
- ✓ Dépôt du PAEC en novembre 2014
- ✓ En janvier 2014, la Région ne retient pas le PAEC
- ✓ Dépôt d'un PAEC révisé auprès de la région en mars 2015
- ✓ Validation du PAEC révisé en avril 2015

→ Participation de la structure animatrice à l'élaboration des mesures



➔ *Contactez le SIAH du Né pour plus de renseignements (Angélique Quéraud)*

2 périmètres concernés par le PAEC :

- ✓ le bassin du Né → enjeux ‘eau qualité’ et ‘eau-quantité’
- ✓ la vallée du Né (périmètre du site Natura 2000) → enjeux ‘eau qualité’, ‘eau-quantité’ et ‘biodiversité’

Plusieurs mesures en fonction du couvert :

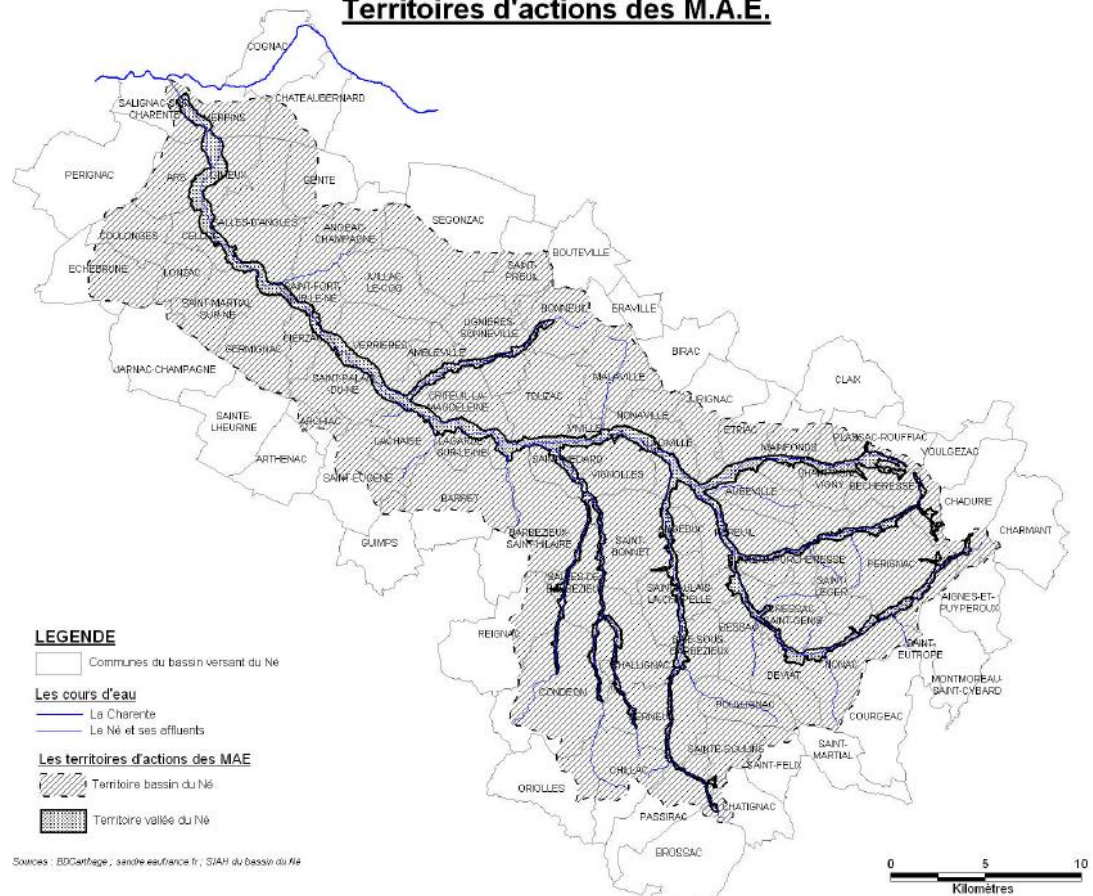
Pour les mesures ‘biodiversité’:

→ Objectifs : maintien des surfaces en prairies favorables à la biodiversité (notamment papillons...)

Mesure 1 : Création et entretien d'un couvert herbacé avec absence totale de fertilisation et retard de fauche au 25 juin

Mesure 2 : gestion extensive des prairies, avec absence totale de fertilisation et retard de fauche au 25 juin

Territoires d'actions des M.A.E.



Les animations

- ✓ Animation nature ‘Rivières d'antan et de maintenant, mais que s’est-il passé ? Que pouvons-nous faire ?’ en 2013
- ✓ Soirée-projection ‘le vison d’Europe, trésor de notre vallée’ le 6 février 2015
 - Une 20taine de personnes présentes
 - Plusieurs articles dans la presse
- ✓ A venir : **animation sur les boisements alluviaux**
 - En partenariat avec le CETEF et le SIAH
 - **Le 8 juin 2015**



A la découverte des boisements alluviaux du Né

Lundi 8 juin 2015
Rendez-vous à 14h00
 au départ du sentier d'interprétation de Criteuil-la-Magdeleine

La structure associative Natura 2000, le CETEF et le Syndicat Intercommunal d'Aménagement Hydrologique du Né ont le plaisir de vous convier à une réunion d'information sur les boisements.

Au cours d'une promenade le long du Né, venez découvrir la richesse naturelle des boisements alluviaux, et apprendre comment gérer durablement ces milieux.

Tout public, gratuit et sans réservation

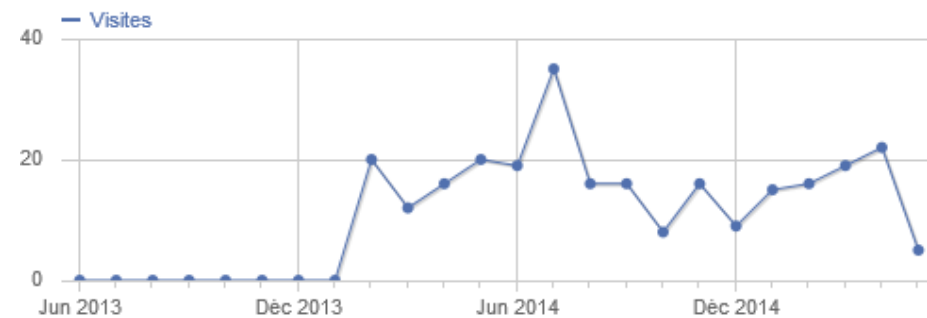
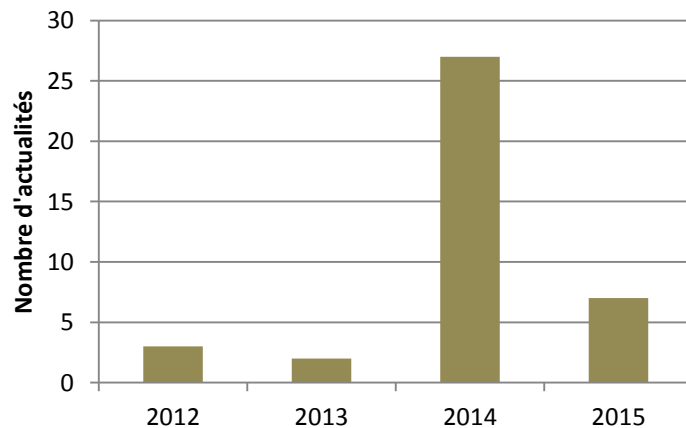
Contact : Sandie Ouhalla
 sandie.ouhalla@pcc.fr / 05 45 53 50 53

Site web

- ✓ Architecture actualisée
- ✓ Fréquentation relativement faible (187 visites en 2014)
- ✓ Mise en ligne régulière d'actualités
- ✓ Conception d'un flash-code à insérer sur les documents de communication pour faciliter l'accès au site web



<http://valleedune.n2000.fr>



Autres outils de communication

- ✓ Un plan de communication → à actualiser
- ✓ Une lettre d'information - Infosite
→ faire paraître des articles dans les bulletins communaux
→ conserver la diffusion d'une lettre d'information tous les 3 ans
- ✓ Une lettre d'information aux communes





Evaluation des incidences

Listes locales

→ Projets d'arrêtés préfectoraux fixant les 2^{èmes} listes locales de projets soumis à évaluation des incidences au titre de Natura 2000

→ Parution de la 2^{ème} liste locale le 20 avril 2015 pour la Charente Maritime

Conseil en environnement

→ Conseils pour plusieurs projets soumis à évaluation des incidences (hélistation, création d'un bâtiment agricole...)

L'évaluation des incidences ?

Elle a pour but de vérifier la compatibilité d'une activité avec les objectifs de conservation du ou des sites Natura 2000.

→ Détermine si le projet peut avoir un effet significatif sur les habitats et les espèces végétales et animales ayant justifié la désignation du site Natura 2000.

→ Seuls les projets qui n'ont pas d'impact significatif peuvent être autorisés

→ **1 liste nationale + 2 listes locales** (arrêtées par le préfet du département)

Pour tout renseignement sur les évaluations des incidences, contactez la DDT de votre département :

→ Isabelle BLICQ - DDT Charente

→ Laurent CHAULVET - DDT Charente Maritime

3. Perspectives





Un constat :

- Peu de parcelles communales situées en site Natura 2000;
- Mais des communes impliquées dans la conservation /préservation du site

Rappel sur la charte Natura 2000

- Ensemble d'engagements qui constituent des bonnes pratiques
- Outil contractuel basé sur le volontariat
- Engagement sur une durée de 5 ans

→ Elaborer une charte spécifique destinée aux collectivités

- Des engagements portant sur l'entretien des sentiers et bords de route
- Des engagements visant la sensibilisation et la valorisation du patrimoine naturel

**CHARTRE
ACTIVITES****ACTIVITES DU RESSORT DES COLLECTIVITES LOCALES****Entretien des bords de route et chemins :**

- Relever la hauteur de coupe afin qu'elle soit supérieure à 8 cm.
- Entre le 1^{er} avril et le 15 août, limiter la largeur d'entretien à une seule largeur de coupe, sauf pour des raisons de sécurité routière (carrefour) et l'élimination de chardons.
- Dans le respect des dispositions législatives et de l'arrêté préfectoral de lutte contre les plantes invasives, réaliser le débroussaillage des bords de fossés et des talus à l'automne et en hiver.
- Ne pas utiliser de produits phytosanitaires.

Sensibilisation/valorisation du patrimoine naturel :

- Mettre à disposition en mairie les lettres d'informations, plaquettes de sensibilisation, documents pédagogiques... édités dans le cadre de la mise en œuvre du DOCOB.
- En cas création de signalétique « loisirs » dans le périmètre du site Natura 2000 (ou lors des renouvellements), intégrer une information signalant aux usagers la présence du site Natura 2000 et/ou son caractère rare, remarquable et sensible ; en informer l'animateur Natura 2000.



Perspectives pour la fin de la phase d'animation 2012-2015

- Animation sur les boisements alluviaux du Né le 8 juin
- Groupes de travail pour le projet d'extension du périmètre du site Natura 2000

Les perspectives 2015-2018

→ Nouvelle phase d'animation

- Prise en charge de l'animation par une collectivité ou lancement d'un nouveau marché public par la DREAL
- Poursuivre les actions engagées lors de la première phase d'animation (en particulier le démarchage/sensibilisation des propriétaires privés)
- Poursuivre l'implication de la structure animatrice dans les projets d'importance liés à l'eau (SAGE, PGE...)
- Prévoir un temps supplémentaire pour l'assistance aux porteurs de projets soumis à évaluation des incidences



Merci de votre attention !



Sophie DUHAUTOIS
Animatrice Natura 2000
sophie.duhautois@lpo.fr
Tel. 05 46 83 60 83

Mathieu BERGERON
Technicien forestier au CETEF
mathieu.bergeron@foretpriveefrancaise.com
Tel. 05 45 69 23 27

